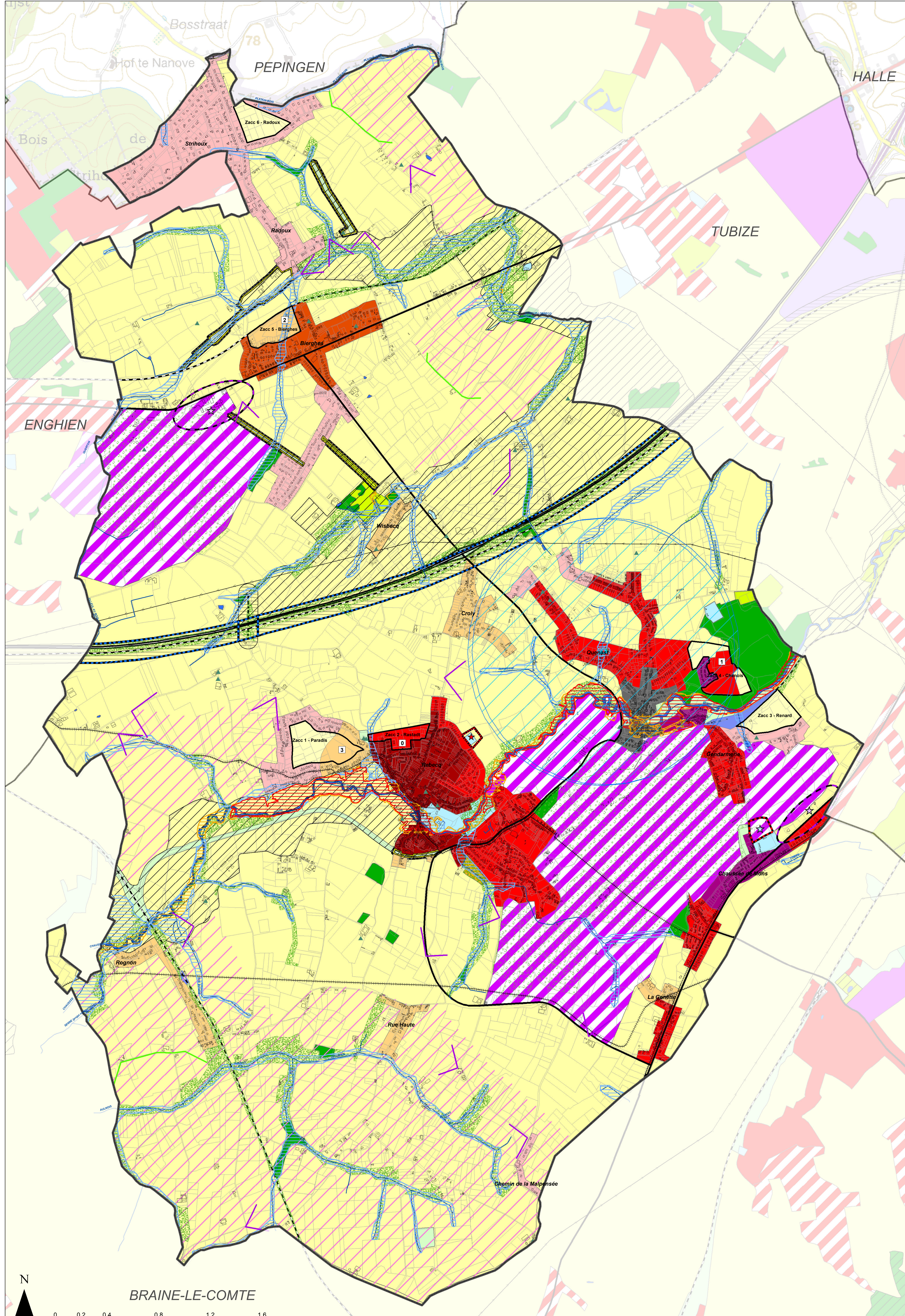


# CARTE 16 SCHEMA DES ORIENTATIONS TERRITORIALES

- AFFECTATIONS**
- ZONES D'HABITAT ET D'HABITAT A CARACTERE RURAL**
- Centre semi-urbain - Quenast (30-35 log/ha)
  - Centre semi-urbain - Rebecq (28-30 log/ha)
  - Noyau villageois - Bierghes (15-25 log/ha)
  - Densité très forte (35-40log/ha)
  - Densité forte (25-30 log/ha)
  - Densité moyenne (15-25log/ha)
  - Densité faible (10-15log/ha)
- AUTRES ZONES URBANISABLES**
- Services publics et équipements communautaires
  - Services publics et équipements communautaires (Non affecté ("zone blanche") au Plan de secteur)
  - Loisirs
  - Extraction
- ZONES NON URBANISABLES**
- Périmètre de ZACC et priorité de mise en oeuvre
  - Agricole
  - Forêt
  - Espaces verts
  - Parc
  - Eau
- Modifications du Plan de secteur (Propositions)**
- PERIMETRE nécessitant une modification du Plan de Secteur (à définir via un étude)
  - PERIMETRE nécessitant une modification du Plan de Secteur
  - Zone d'activité économique mixte proposée
  - Zone de services publics et équipements communautaires proposée
  - Zone d'habitat proposée
- SURIMPRESSIONS DU PLAN DE SECTEUR**
- PERIMETRE d'intérêt paysager au Plan de secteur
  - PERIMETRE de réservation
- SURIMPRESSIONS DU SCHEMA DE STRUCTURE**
- PERIMETRE d'intérêt biologique et/ou écologique
  - PERIMETRE de liaisons écologiques
  - PERIMETRE d'intérêt paysager concerné par une mesure d'aménagement
  - PERIMETRE d'intérêt paysager SSC (à inscrire au Plan de secteur)
  - Lignes de vue remarquables
  - Points de vue remarquables
  - PERIMETRE d'intérêt culturel, historique ou esthétique à inscrire au Plan de Secteur
  - PERIMETRE de réservation à retirer du Plan de Secteur
- Aléas d'inondation**
- PERIMETRE moins propice à l'urbanisation du fait de la présence d'un aléa d'inondation de risque faible
  - PERIMETRE moins propice à l'urbanisation du fait de la présence d'un aléa d'inondation de risque moyen
  - PERIMETRE moins propice à l'urbanisation du fait de la présence d'un aléa d'inondation de risque élevé
- Captages et périmètres de protection**
- Captages pour lesquels il existe une zone de prévention fortaire
  - Captages pour lesquels il n'existe pas de zone de prévention
  - PERIMETRE de prévention rapprochée Ila fortaire
  - PERIMETRE de prévention éloignée Iib fortaire
- FOND DE PLAN (Plan de Secteur)**
- Autoroute existante
  - Autoroute en projet
  - Route de liaison
  - Route de liaison en projet
  - Canalisation existante
  - Canalisation en projet
  - Ligne HT existante
  - Ligne HT en projet
  - Chemin de fer
  - Réseau hydrographique
  - Bâtiments 1.01.2007
  - Parcellaire 1.01.2007
  - Limites communales Rebecq
  - Limites de communes voisines



Graphique de répartition et tableau des surfaces des zones d'affectation au Plan de Secteur en 2008

**MAITRE DE L'OUVRAGE**  
COMMUNE DE REBECCQ  
GRAND PLACE 13  
1430 REBECCQ

**AUTEUR DE PROJET**  
**agora**  
Rue de la République, 28  
1050 Brussels  
T +32 (0) 2 739 19 19  
F +32 (0) 2 739 19 19  
www.agora.be

## SCHEMA DE STRUCTURE COMMUNAL PHASE II : OPTIONS ET MESURES D'AMENAGEMENT

### CARTE 16 SCHEMA DES ORIENTATIONS TERRITORIALES

Vu et adopté provisoirement par le Conseil communal en séance du 19 juin 2013 par ordonnance

Le Directeur Général Le Bourgmestre

Le Collège communal certifie que le présent document a été déposé à l'examen du public du 16 septembre 2013 au 15 octobre 2013 par le Collège

Le Directeur Général Le Bourgmestre

Vu et adopté définitivement par le Conseil communal en séance du 27 mars 2014 par ordonnance

Le Directeur Général Le Bourgmestre

VERSION FINALE

<b>ECHELLE</b> 1/10.000	<b>DATE:</b> janv 2014	<b>DOSSIER/FICHER:</b> 2752
----------------------------	---------------------------	--------------------------------

